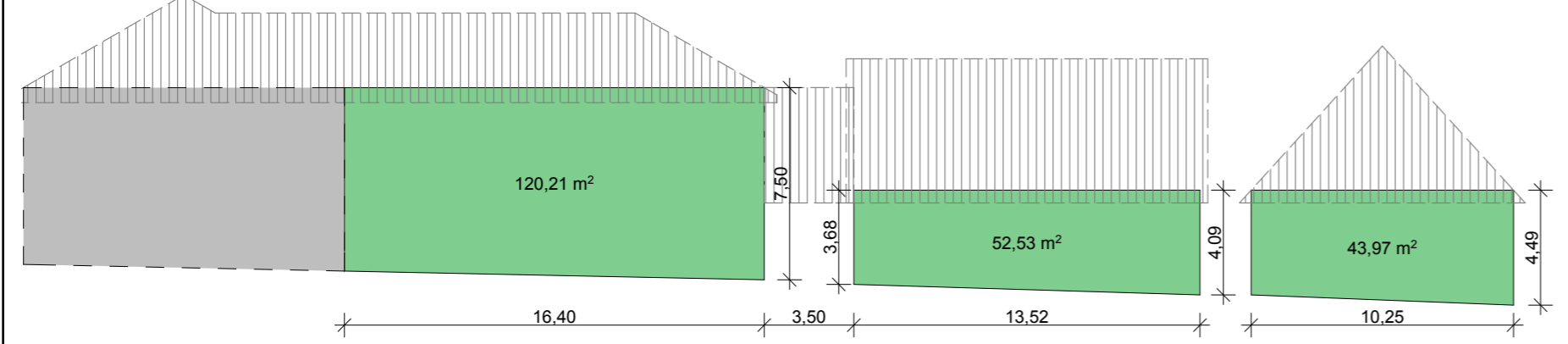
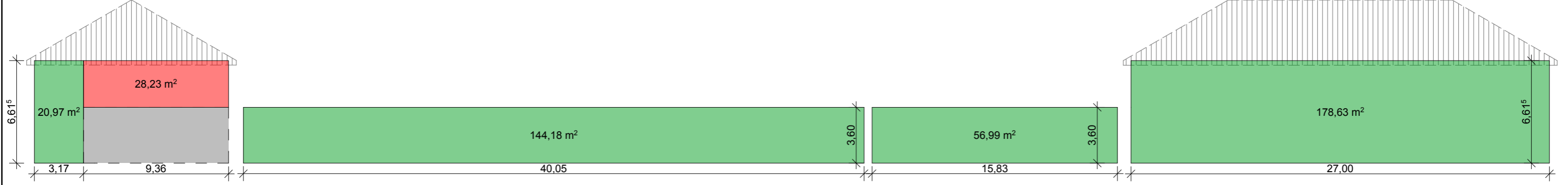
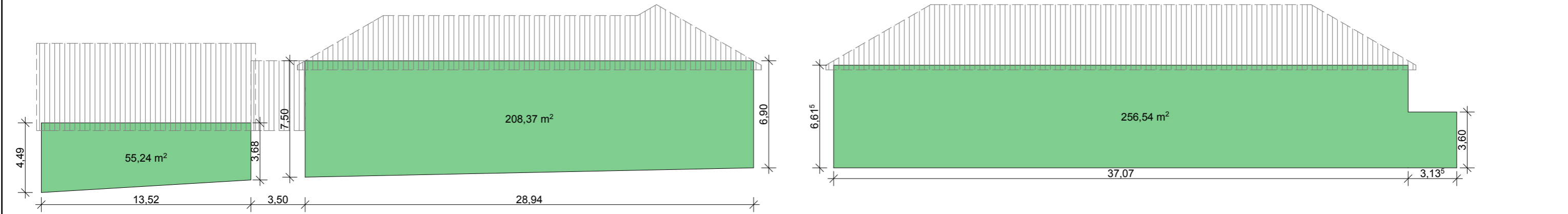
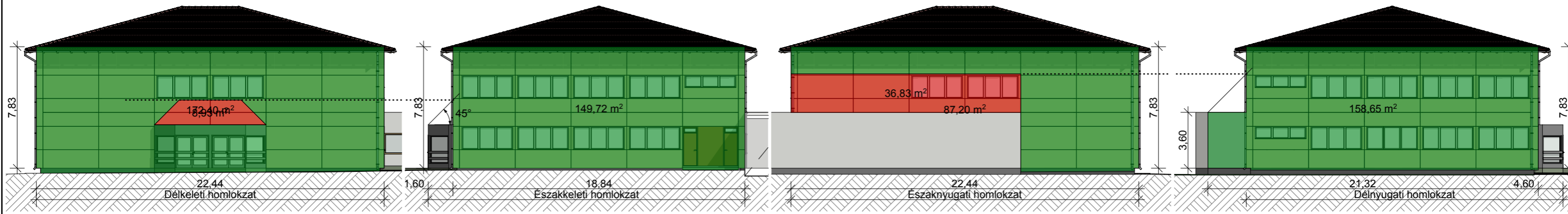


ÉPÍTMÉNYMAGASSÁG SZÁMÍTÁS

M 1:250



$$K=22,44+18,84+22,44+21,32+10,25+13,52+28,94+37,07+12,53+40,05+15,83+27,00+16,40+13,52=300,15 \text{ m}$$

$$T=172,40+149,72+87,20+158,65+43,97+55,25+208,37+256,54+20,97+144,18+56,99+178,63+120,21+52,53=1705,61 \text{ m}^2$$

$$H=T/K=1705,61/300,15=5,68 \text{ m}$$

BAU-NEXUS-S KFT.
 2831 Tarján Vadász u. 37.
 tel :34/373-244 +36305846716
 email: ingobau2000@gmail.com

Ez a terv a szerzői jogvédelemről szóló törvény hatálya alá tartozó termék.

ÉPÍTÉS HELYE: 2831. Tarján Rákóczi út 13.	HRSZ: 22	RAJZ TÁRGYA: Magastető építése iskola épület meglévő épületszámyára engedélyezési terv	MÉRLETARÁNY: M = 1:100	RAJZSZÁM:
TERVEZŐ: Straubinger János okl. magasépítő üzemmmék, 2831 Tarján, Vadász u. 37.	TN SZÁM: E3/11-0203	ÉPÍTETŐ: Tarján Község Önkormányzata 2831. Tarján Rákóczi út 39.	DÁTUM: 2016. június hó	ALÁÍRÁS:
TERVEZŐ: Seres Béláné okl. építészmémök, 2800 Tatabánya, Mártírok útja 47.	TN SZÁM: E1/11-0090		ALÁÍRÁS:	ALÁÍRÁS: